

A woman in a brown top and grey skirt carries a large, conical woven basket on her back. She stands in a lush, green mountainous landscape. In the foreground, several cows of various colors (brown, black and white, and white with black spots) graze on the grass. Behind her is a rustic building with a roof made of flat stones and walls of stone and wood. The background features rolling hills and mountains covered in dense green forests, with a layer of mist or fog hanging in the valleys. The sky is overcast with soft, diffused light.

# ORO PASIEGO: LA MUDÁ

## Del Patrimonio Inmaterial al Lujo Biológico mediante IA

## ÍNDICE

1. INTRODUCCIÓN
2. MARCO CONCEPTUAL
3. IDENTIDAD VISUAL
4. GENERACIÓN DE IMÁGENES CON IA
5. PRODUCCIÓN AUDIOVISUAL
6. ESTRATEGIA DE COMUNICACIÓN
7. REFLEXIÓN ÉTICA
8. CONCLUSIONES
9. ANEXOS

Sobao Valles  
Pasiegos

## 1. INTRODUCCIÓN

### El problema

El sobao pasiego ha sufrido un proceso de **desvalorización progresiva**: de rito artesanal en

cabañas de piedra a producto de consumo masivo industrial. Este fenómeno implica pérdida

de trazabilidad, estandarización y desconexión territorial

### La propuesta

Oro Pasiego nace para **revertir esa tendencia** usando la IA como herramienta de

revalorización cultural. No competimos en volumen con la producción industrial.

### Creamos un modelo alternativo:

- **Escasez consciente:** 10 unidades por edición
- **Trazabilidad extrema:** Cada sobao con biografía completa
- **Modelo de Guardianes:** Custodios, no consumidores



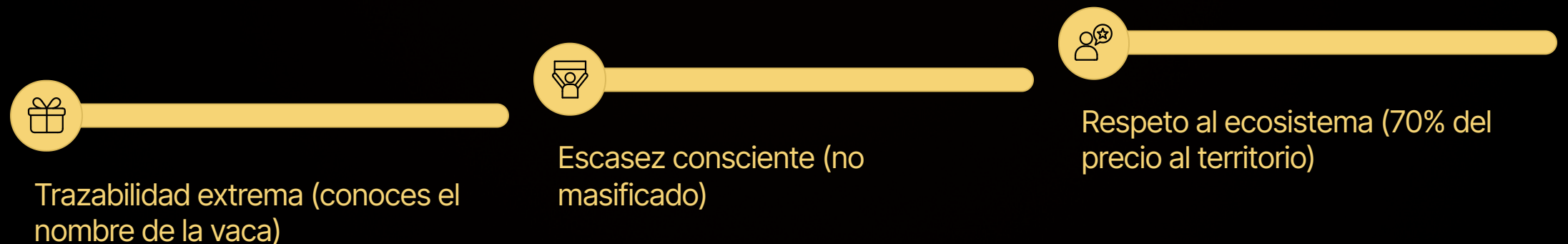
## 2. MARCO CONCEPTUAL

### Del Quiet Luxury al Lujo Biológico

El proyecto evolucionó desde "Edición B.I.C." (Quiet Luxury genérico) hacia Lujo Biológico (concepto anclado en el territorio).

¿Qué es el Lujo Biológico?

Un modelo de valor basado en:



**El Lujo Biológico no es marketing. Es coherencia entre valores y acciones.**

## Objetivos

1. **Crear identidad visual basada en "La Mudá" y el sistema simbólico del territorio**
2. **Generar imágenes conceptuales con IA (Freepik, Midjourney, DALL-E)**
3. **Producir vídeo promocional con Runway Gen-3**
4. **Diseñar estrategia de comunicación digital para modelo de Guardianes**
5. **Documentar el proceso con rigor técnico y ético**

## Metodología

**Investigación territorial → Conceptualización → Generación con IA → Iteración → Reflexión crítica**



## El Modelo de Guardianes

### Consumo tradicional - Modelo de Guardianes

Comprar

Poseer

Transacción

Producto anónimo

Custodiar

Sostener

Vínculo

Biografía del Sobao

Entender que la compra sostiene un ecosistema completo: cabaña, vaca, artesana, tradición.

Recibir trazabilidad completa. Formar parte de edición limitada (10 unidades).





## **El Territorio: Valles Pasiegos**

### **Patrimonio prehistórico:**

**Cueva de El Castillo: manos en negativo de hace 40.000 años.  
Primer símbolo del proyecto**

**(gesto ancestral).**

### **La Mudá:**

**Trashumancia vertical. El ganado sube y baja entre cabañas  
siguiendo el pasto tierno.**

**Movimiento cíclico, no-industrial.**

### **Las Amas de Cría:**

**Siglos XVIII-XX: mujeres pasiegas que amamantaron a hijos de la  
nobleza española.**

**Dejaban su hogar para trasladarse a ciudades. Su historia es el  
corazón emocional del**

**proyecto.**

### **La mantequilla pasiega:**

**Densidad 86% grasa (vs. 82% industrial). Color dorado por pasto de  
altura. No se puede**

**falsificar.**



### 3. IDENTIDAD VISUAL

#### Manifiesto de La Mudá

*"No es pan, es tiempo. No es dulce, es sangre."*

**En el silencio de los Valles Pasiegos, el lujo no se mide en quilates, sino en la densidad de la leche y la memoria de las manos.**

**No buscamos consumidores. Buscamos Guardianes.**

## Sistema Simbólico



### 5 elementos minimalistas:

- 1 Línea ondulante superior** → La Mudá (movimiento) + ríos + topografía
- 2 Tres líneas horizontales** → Estratos de tiempo (geología, tradición, memoria)
- 3 Mano estilizada** → Gesto ancestral (40.000 años de continuidad)
- 4 Negro mate** → Silencio, noche del valle
- 5 Oro mate** → Mantequilla pasiega, luz filtrada

## El Logotipo

### Composición:

#### 4 líneas doradas

(1 ondulante + 3 horizontales)

#### Mano estilizada

#### Fondo negro mate



### Significado:

**Línea ondulante:** La Mudá (movimiento vital del ecosistema). Evoca también ríos y topografía.

**Tres líneas horizontales:** Estratificación del tiempo. Capas geológicas, tradiciones, memoria. Su calma visual transmite el silencio del valle.

**Mano:** Conecta 40.000 años. De las manos rupestres a las manos que hoy amasan.

**Posición de la mano:** Bajo las líneas. La artesanía sostiene el ecosistema, no lo domina. El territorio viene primero.

## Paleta Cromática

### Color Código Origen

Negro mate #000000 Piedra, noche de montaña

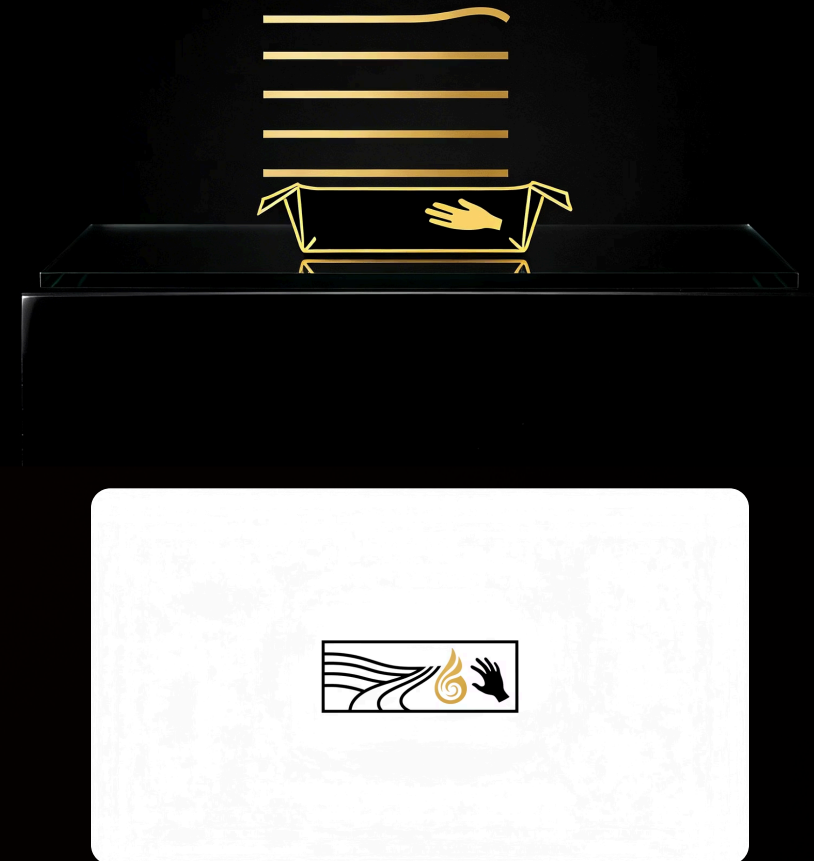
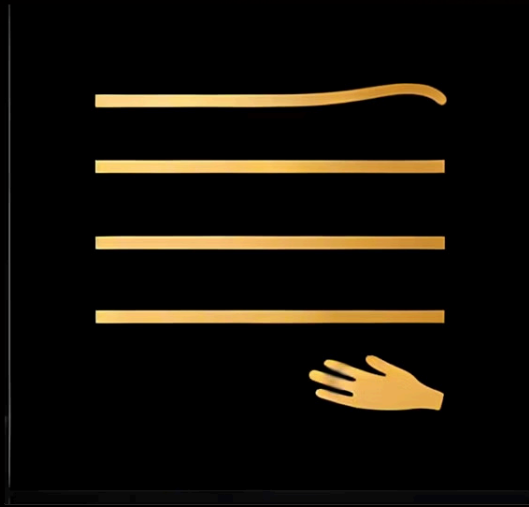
Oro viejo #B8860B Mantequilla pasiega

### Tipografía:

- **Playfair Display** (títulos, manifiesto)
- **Montserrat** (textos largos)

## 4. GENERACIÓN DE IMÁGENES CON IA

### IMAGEN 1: "El Sobao como Arte Totémico"



1. Composición minimalista donde líneas horizontales y mano estilizada evocan prehistoria y

artesanía. Estética de museo: sobria, geométrica, silenciosa.

2. Líneas onduladas (ríos, topografía). Mano como gesto ancestral. Introduce sutilmente la

forma del envoltorio del sobao mediante marco rectangular con pliegues.

3. Ondas representan pastos y ríos. Mano integrada naturalmente. Expiral de la mantequilla

**1. Herramienta:** Freepik AI

**Iteraciones:** 5-10 variantes → seleccionada #1

**2. Herramienta:** Midjourney v6

**Configuración:** --ar 1:1 --s 600

**Iteraciones:** 8 variantes + 2 refinadas

**3. Herramienta:** DALL-E 3

**Iteraciones:** 6 generaciones

## 4.2. Imagen Fetiche: Sobao Numerado



### Por qué es la imagen clave:

Materializa la narrativa. Convierte el sobao en objeto de deseo. Conecta lo conceptual con lo tangible. Cierra el círculo entre tradición y estética contemporánea.

**Herramienta:** Freepik Flux AI (fotografía de producto)

**Configuración:** Aspect ratio 4:5 | Photographic mode | Studio lighting

### Limitación técnica identificada:

La IA tuvo dificultades para generar texto legible. **Tras múltiples iteraciones, logré que generara "Nº 1/10" de forma legible** sin necesidad de post-producción en Photoshop.

## Diagrama visual del proceso:

El proceso muestra cómo la exploración territorial se convierte en iteración visual hasta llegar a una selección final refinada.



## Criterios de selección:

Refinamiento del prompt (v2, v3...)

1 Coherencia estética (paleta cromática, tono contemplativo) 2 Carga simbólica (conexión con territorio)

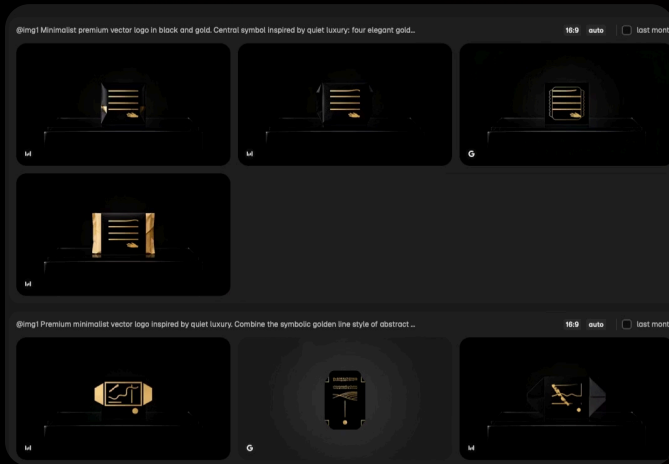
3 No-obviedad (evitar folclórico y turístico)

4 Silencio visual (invita a detenerse)

**Tras múltiples iteraciones y variantes**, se seleccionó la que mejor cumplía estos criterios.

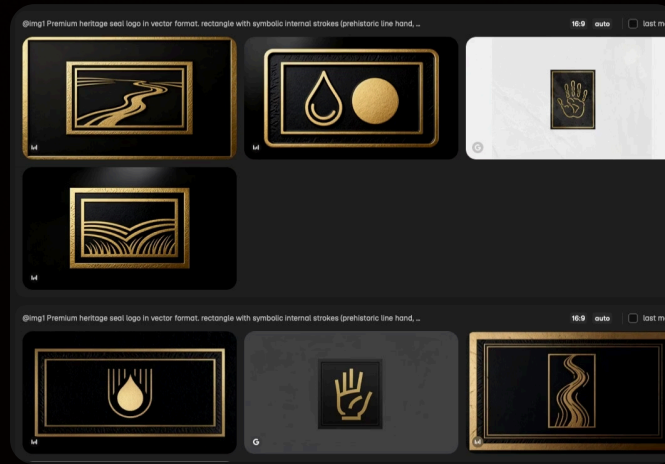


## 4.4. Documentación de Prompts Logo



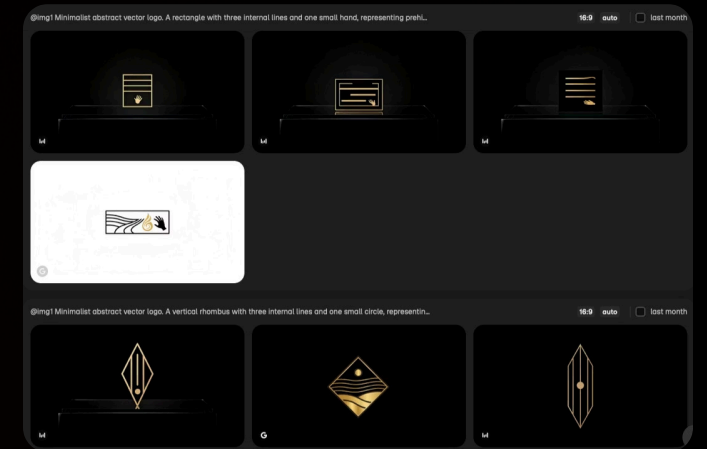
### PROMT

@img1 Minimalist premium vector logo in black and gold. Central symbol inspired by quiet luxury: four elegant golden lines and a stylized hand, arranged in a refined abstract composition. Integrate very subtly the iconic Sobao Pasiego wrapper shape: a soft rectangular silhouette with delicate folded side flaps, minimal and elegant, not literal, just a refined geometric hint of the traditional sobao capsule. The wrapper shape must blend harmoniously with the golden lines, maintaining a sacred, editorial, contemporary aesthetic. Black matte background, gold accents, geometric balance, artisanal identity. No text.



### PROMT

@img1 Premium heritage seal logo in vector format. rectangle with symbolic internal strokes (prehistoric line hand, pasture wave, river line, drop milk circle). @img2 Surrounding rectangle frame with subtle engraved texture. Quiet luxury, black matte and gold, artisanal identity. No text inside the symbol.

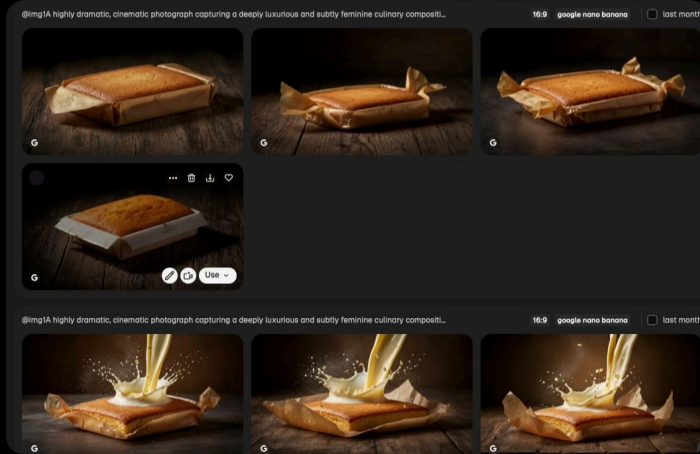


### PROMT

@img1 Minimalist abstract vector logo. A rectangle with three internal lines and one small hand, representing prehistoric art, pastures, rivers, and milk and butter. Quiet luxury, geometric, elegant, black and gold, editorial style. No text.

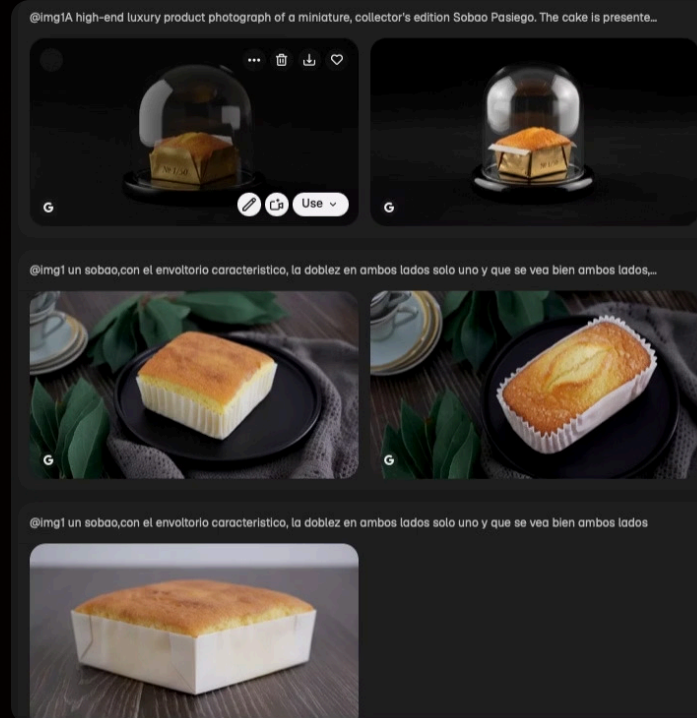
@img4 @img1 Minimalist abstract vector logo. A vertical rhombus with three internal lines and one small circle, representing prehistoric art, pastures, rivers, and milk and butter. Quiet luxury, geometric, elegant, black and gold, editorial style. No text.

## Producto final Sobao (Freepik Flux AI):



### PROMT

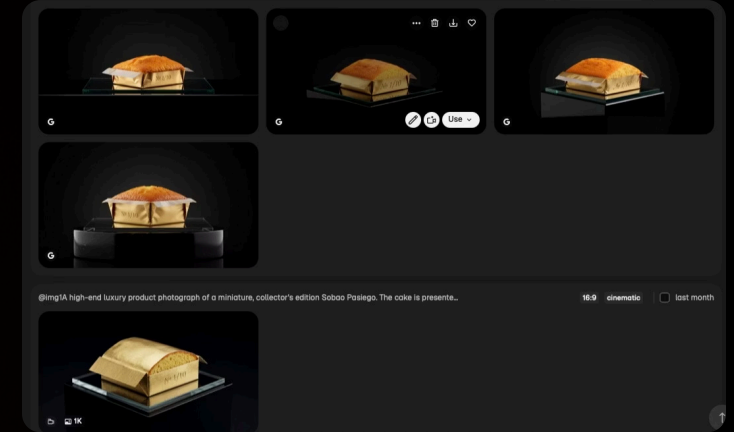
@img1A highly dramatic, cinematic photograph capturing a deeply luxurious and subtly feminine culinary composition, presented like a refined elegance of a high-end, collector's perfume bottle (like a rare niche scent). The central subject is a single, artisanal Pasiego sponge cake (sobao pasiego), sculpted to be perfectly flat on top, without any doming or rounded 'magdalena' appearance (no 'abombamiento' at all). This specific flat sobao is encased in its iconic, traditional gold parchment paper wrapping, with the distinctive paper folds (the 'alas' or 'wings') on both the left and right sides precisely defined and unmodified, emphasizing this signature mark of identity. The paper has a subtle, almost invisible, matte gold leaf crest embedded on one of the left wings, closed, that reads 'ARTESANO' and 'VALLE PASIEGO'. The lighting is focused and warm, high-contrast spotlighting (chiaroscuro), highlighting the cake's delicate golden-brown surface and the gold engraving like a rare diamond. The entire composition is built on a dark, rustic, and weathered counter, creating a rich chiaroscuro effect. The texture of the solid sobao and paper folds is in incredibly sharp and tactile focus. The perspective is eye-level, immersing the viewer in the texture. Sharp focus on all elements. 8k resolution, photorealistic, with deep, painterly quality."\*\*



### PROMT

@img1 un sobao, con el envoltorio característico, la doblez en ambos lados solo uno y que se vea bien ambos lados, mas corto el papel que se vea la mitad del sobao

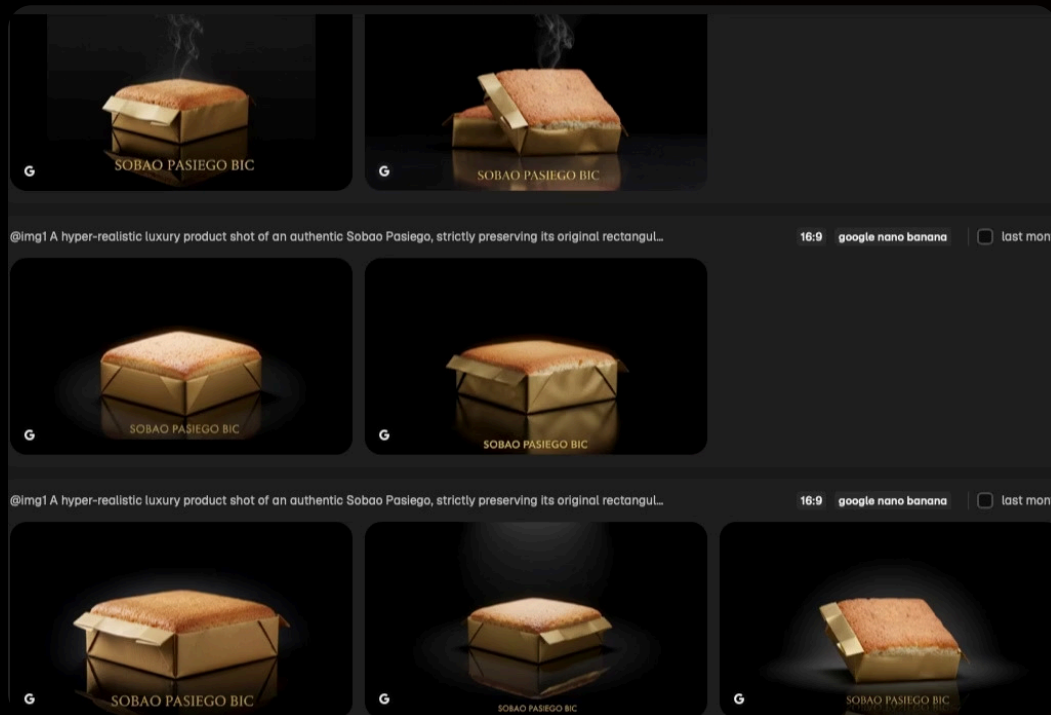
@img1A high-end luxury product photograph of a miniature, collector's edition Sobao Pasiego. The cake is presented with its iconic paper wrapping (maintaining the exact fold and shape of image\_20.jpg), but the paper is now made of delicate, brushed 24k gold leaf. The number 'Nº 1/50' is elegantly engraved in polished gold on the front of the wrapping. The sobao is slightly smaller in scale, giving it the refined and precious appearance of a high-concentration niche perfume bottle. It is showcased under a pristine, thin glass bell jar (cloche), sitting on a base of polished obsidian. The background is a deep, velvety matte black that absorbs all light, allowing only the golden glow of the wrapping and the rich texture of the cake to stand out. The lighting is precise and sophisticated, creating soft highlights that emphasize its exclusivity. Hyper-realistic, 8k resolution, minimalist and ultra-glamorous aesthetic.



### PROMT

@img1A high-end luxury product photograph of a miniature, collector's edition Sobao Pasiego. The cake is presented with its iconic paper wrapping (maintaining the exact fold and shape of @img1, but the paper is now made of delicate, brushed 24k gold leaf. The number 'Nº 1/10' is elegantly engraved in polished gold on the front of the wrapping. The sobao is slightly smaller in scale, giving it the refined and precious appearance like a perfume bottle. It is showcased on a pristine, thin glass, sitting on a base of polished obsidian. The background is a deep, velvety matte black that absorbs all light, allowing only the golden glow of the wrapping, don't change the original, and the rich texture of the cake to stand out. The lighting is precise and sophisticated, creating soft highlights that emphasize its exclusivity. Hyper-realistic, 8k resolution, minimalist and ultra-glamorous aesthetic.

## 4.5. Análisis Crítico de Limitaciones



### Limitaciones técnicas:

**1 Control de proporciones:** Requiere múltiples iteraciones sin garantía

**2 Consistencia entre generaciones:** Mismo prompt, resultados diferentes

**3 Textos integrados:** Dificultad para generar texto legible (aunque finalmente se logró)

**4 Costo muchísimo** que me hiciera el envoltorio característico del auténtico sobao pasiego

### Sesgos identificados:

**1 Sesgo hacia lo folclórico:** Usar "traditional" generaba estética rústica obvia.

Solución: "quiet luxury", "museum aesthetic"

**2 Sesgo hacia dorado brillante:** "Gold" generaba metálicos saturados. Solución:

"matte gold", "old gold"

### Reflexión ética:

¿Estamos usando la tecnología para amplificar el patrimonio o para estetizarlo de forma vacía?

**La respuesta está en la investigación previa.** Cada prompt está fundamentado en investigación territorial real. La IA no sustituye el conocimiento del territorio. **Lo traduce aun lenguaje visual contemporáneo**

## Producto Final



PROMT

generate a cinematic storyboard with 9 frames



PROMT

@img1 Engrave an oak tree onto the old solid oak wooden box, symbolizing the emblem of the territory and its deep connection to nature and tradition. @img2 Place the sobao wrapped in elegant natural linen fabric on top of the wooden case, presented with refined artisanal sophistication. Realistic cinematic style, warm natural lighting, rich wood textures, timeless Cantabrian heritage, fine and elegant composition balancing rustic authenticity with contemporary luxury branding. Highly detailed craftsmanship, subtle premium aesthetic, intimate and atmospheric scene.



PROMT

@img1 Elegant fine gold lettering engraved or embroidered onto the surface of the linen wrapping, reading: "Guardianes del Sobao Pasiego". Sophisticated minimalist typography, delicate luxury design, refined artisanal aesthetic, subtle cinematic lighting highlighting the texture of the natural linen fabric and the golden details. Timeless elegance blending traditional craftsmanship with contemporary premium branding.

## MATERIALIDAD CON PROPÓSITO

Cada material cuenta una historia:

### ROBLE

El árbol emblema del territorio. Grabado a mano en cada caja. Perdura. No se consume, se hereda.

### LINO

Homenaje a las Amas de Cría. Evoca las ropas de trabajo pasiegas. Bordado manual: "Guardianes del Sobao Pasiego"

### DESTINO DEL DINERO

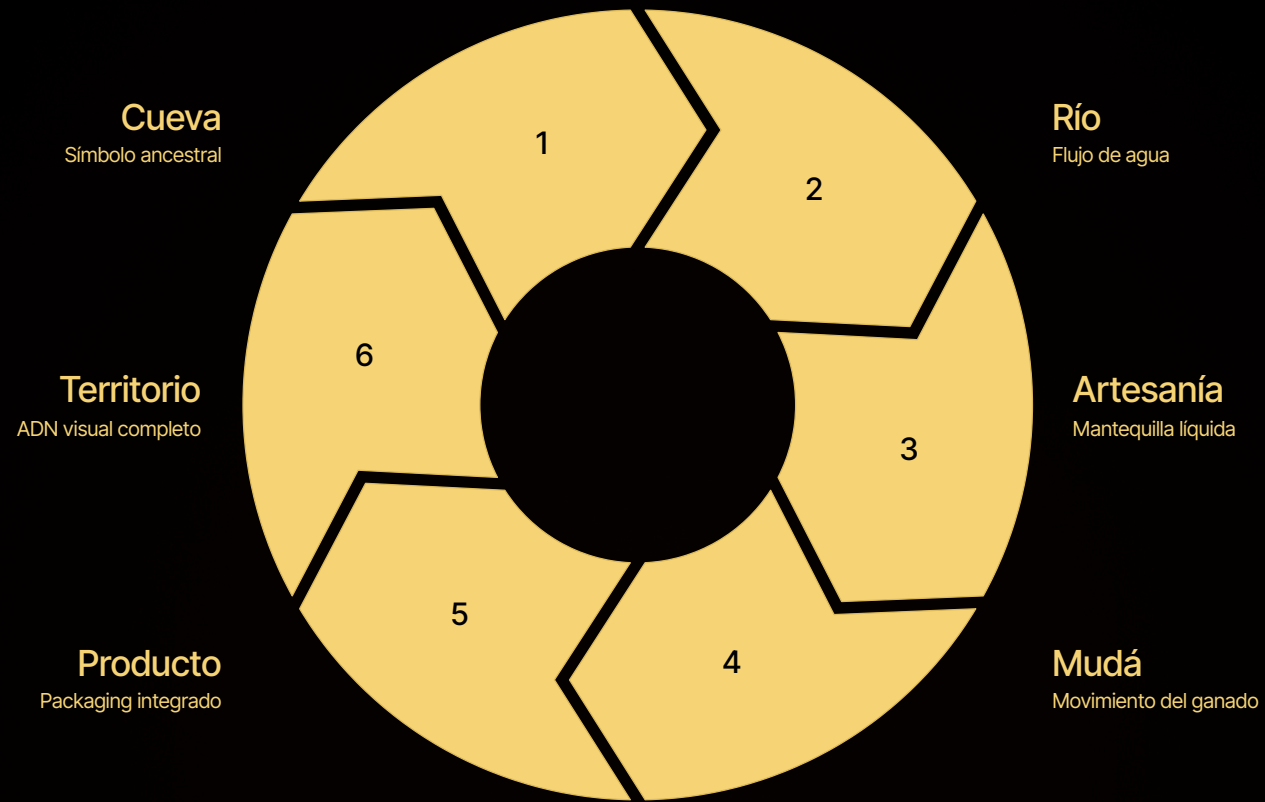
70% del precio vuelve al territorio: → Artesanas sobadoras → Ganaderas locales  
→ Carpinteros (cajas de roble) → Bordadoras (lino)

No es caridad. Es economía circular.



## HILO CONDUCTOR VISUAL: Las Líneas del Logotipo

Las líneas del logotipo se transforman a lo largo de todo el relato:



Las líneas son el **ADN visual** del proyecto. Atraviesan tiempo, materia y territorio.

El video es la biografía del territorio comprimida en 50 segundos.



# PRODUCCIÓN AUDIOVISUAL

## CONCEPTO NARRATIVO DEL VIDEO "LA MUDÁ"

El video construye una narrativa visual de origen a destino, usando las líneas del logotipo como hilo conductor. **Duración: 50 segundos. Estética:** Cinematográfica, contemplativa, sin diálogos.

### PATRIMONIO

Cueva de El Castillo, manos rupestres y líneas doradas sobre piedra milenaria. **40.000 años de continuidad.**

### NATURALEZA

Cauce de río fluyendo, la línea ondulante del logo se convierte en río, con roble y tejo en el paisaje.

### TRADICIONES

Línea dorada que se transforma en mantequilla líquida, manos amasando y fuego de horno de leña.

### LA MUDÁ

Vacas pasiegas en trashumancia vertical, con las líneas moviéndose junto al ganado.

### TRANSFORMACIÓN

Sobao sobre pedestal negro, envoltorio dorado, numerado **Nº 1/10** y branding **ORO PASIEGO**.

### GUARDIANES

Cabaña pasiega de piedra, vacas pastando y paisaje en ladera. **El círculo se cierra.**

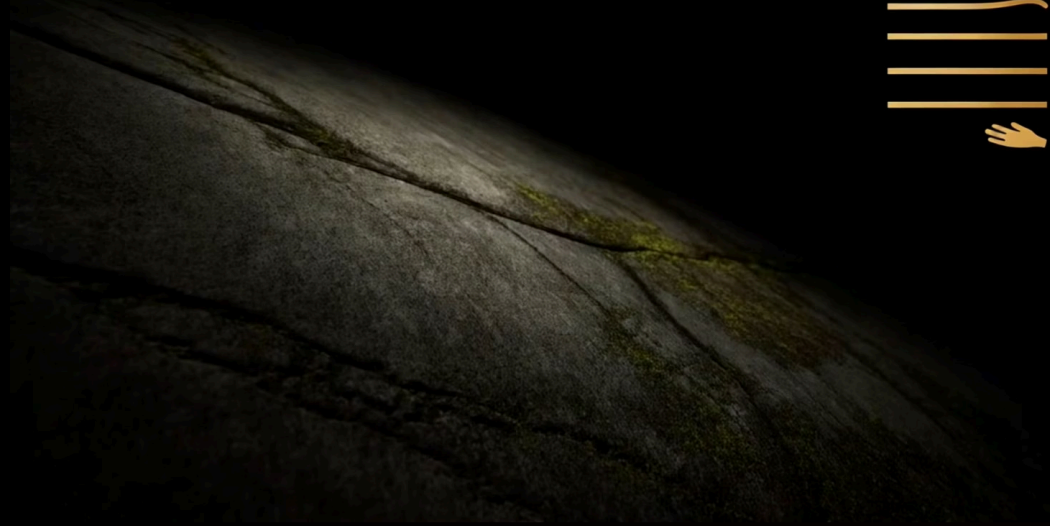
## OBJETIVO COMUNICATIVO:

Mostrar que el sobao no es un producto industrial. Es el **resultado de un ecosistema completo**: cueva, río, manos, fuego, vaca, cabaña, tradición.

El video es la biografía del territorio comprimida en 50 segundos.



# VIDEO



Prompt

Cinematic close-up of dark stone texture with moss, soft top light creating deep shadows. A thin golden line appears slowly across the stone surface. Minimalist, contemplative, museum-like atmosphere. Black matte background fading in. 4 seconds, slow motion.

Prompt

Cinematic prehistoric cave sequence inspired by the origins of ancestral memory and territory. Inside a vast ancient cave illuminated by soft natural light, primitive hand paintings, animal figures, and sacred symbols cover textured stone walls. The atmosphere feels timeless, spiritual, and deeply human — a place where the first stories of the land were left behind 40,000 years ago.

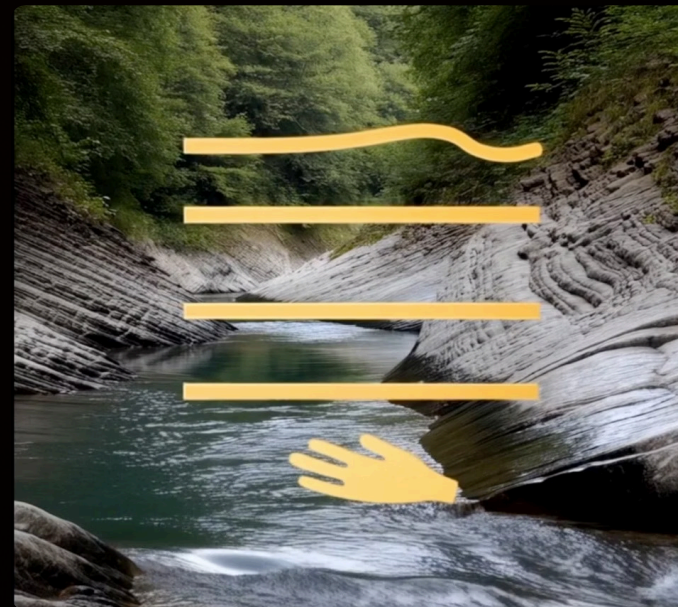
Slowly, the symbols on the cave wall begin to simplify and transform into the minimalist logo: three perfectly straight matte gold horizontal lines and one upper flowing line inspired by rivers, migration routes, and mountain topography. The flowing upper line evolves organically from the prehistoric cave paintings as if the logo had existed since the dawn of humanity.

Beneath the lines, a stylized ancestral hand appears naturally connected to the painted hands on the cave wall, symbolizing continuity between prehistoric gestures and modern craftsmanship. The hand supports the lines gently, never dominating them — the territory always comes first.

At the far right of the flowing upper line, the final Sobao Pasiego emerges slowly like a sacred offering or a prehistoric work of art shaped by nature, memory, butter, fire, and time. The sobao feels sculptural, iconic, warm, golden, and deeply rooted in the land.

Visual style: luxury artisan cinematic branding, prehistoric symbolism, tactile cave textures, soft filtered light entering from the cave opening, floating dust particles, matte black shadows, muted gold highlights inspired by Pasiega butter and firelight.

Japanese-inspired minimalism mixed with Paleolithic spirituality. Slow meditative camera movement, analog film grain, poetic silence, ultra refined motion graphics, cinematic 4K, no text.



Prompt

"A cinematic, slow camera tracking shot moving along the rushing mountain river. The matte gold elements of the logo gently materialize over the water and rocks: the top wavy line perfectly aligns with the flowing current, ripples, and the water's movement through the canyon. Below it, the three horizontal lines match the rugged, layered stone strata of the rocky riverbanks, representing geological time and tradition. At the bottom, the stylized gold hand subtly emerges from the base of the rocks, seamlessly cradling the riverbed to show that human craftsmanship protects and supports the ecosystem without dominating it. The dense green foliage and deep crevices in the stones maintain a rich, matte black silence, creating a striking light dancing on the water."



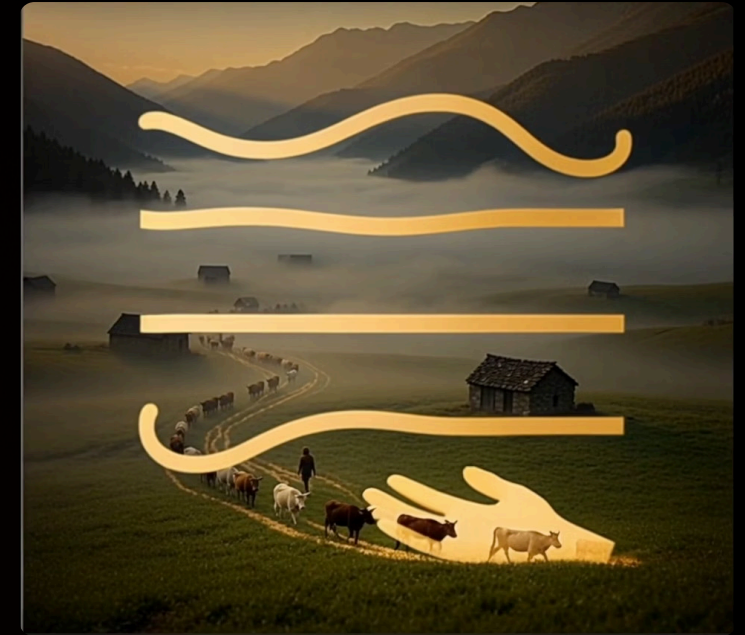
Prompt

Minimal cinematic animation on a deep matte black background. A single thin matte gold horizontal line slowly appears across the screen like a distant horizon. The line subtly transforms into a soft organic wave, inspired by river currents, mountain topography, and the movement of "La Mudá". The motion is slow, sacred, almost geological. Fine particles of golden dust float in darkness like filtered valley light. No modern feeling, timeless atmosphere. Luxury minimalism, Japanese-inspired restraint, tactile texture, soft shadows, analog cinematic grain, poetic silence. Color palette: matte black and warm muted gold only. Ultra elegant motion graphics, 4K, slow camera drift, meditative rhythm.



Prompt

"A cinematic close-up video of a woman's hands kneading dough in a rustic clay bowl on a wooden table. In a smooth motion, she pours fresh white milk from a ceramic pitcher into the mixture of flour, egg yolk, and butter, while her other hand gently works the dough. In the background, a warm fire glows inside a stone oven. As the milk flows and her hand moves, the abstract logo elegantly materializes over the action: the top wavy line perfectly aligns with the pouring stream of milk, the three horizontal lines blend with the rustic texture of the wooden table and flour layers, and the stylized gold hand subtly matches the motion of her kneading hand. The surrounding shadows dissolve into a deep matte black contrast, seamlessly fusing ancestral craftsmanship with the graphic identity."



Prompt

Cinematic ancestral branding sequence inspired by "La Mudá", the seasonal movement of Pasiega cattle through the mountains.

At dawn, soft fog moves across deep green valleys while cows slowly walk ancient transhumance routes between stone cabins in the Cantabrian mountains. A Pasiega woman carrying a woven basket walks silently beside the herd, guided only by memory, land, and rhythm inherited through generations. The movement feels sacred, slow, and deeply connected to the territory.

As the cattle paths cross the landscape, their movement gradually traces thin matte gold lines across the screen. Three perfectly straight horizontal lines emerge like layers of geological time and ancestral continuity. Above them, a flowing organic line appears inspired by rivers, mountain contours, migration routes, and the living motion of "La Mudá".

The logo does not appear artificially — it is born naturally from the movement of the herd, the paths in the grass, and centuries of seasonal migration.

Below the lines, a stylized ancestral hand slowly emerges, inspired by prehistoric cave paintings and traditional craftsmanship. The hand supports the symbol gently from beneath, expressing that humans sustain the ecosystem without dominating it. The land always comes first.

At the end of the flowing upper line, the final Sobao Pasiego appears like a sacred artisanal creation shaped by movement, milk, butter, fire, and time. The sobao feels sculptural and timeless, like an edible piece of territory and memory.

Visual style: luxury cinematic storytelling, poetic realism, tactile textures, Japanese-inspired minimalism, prehistoric symbolism, warm golden light filtered through mountain mist, matte black shadows, muted matte gold palette inspired by Pasiega butter.

Slow meditative rhythm, cinematic camera movement, atmospheric fog, analog film grain, emotional silence. ultra refined motion graphics, 4K cinematic



## Prompt

"A cinematic, macro close-up video focusing on a traditional Pasiego sobao cake in its golden paper wrapper. The camera slowly tracks or pans across the product, highlighting the warm golden-brown top, which has a perfectly smooth, uniform, and fine-grained sponge texture with no large holes or deep air bubbles. The abstract logo seamlessly materializes on the front of the golden wrapper, next to the 'Nº 1/10' inscription. The logo's matte gold lines and stylized hand blend naturally into the texture of the packaging. The scene transitions with elegant lighting, where the deep matte black background creates a stark, premium contrast, emphasizing a flawless surface finish, the brand's identity, and its artisanal heritage."



## Prompt

necesito un prompt en ingles que me relacione el logo con el paisaje y paisanaje de los valles pasiegos. el significado del logo es, las tres líneas horizontales y la primera ondulada y la mano. Significados: 1 Línea ondulante superior <sup>3</sup> La Mudá (movimiento) + ríos + topografía 2 Tres líneas horizontales <sup>3</sup> Estratos de tiempo (geología, tradición, memoria) 3 Mano estilizada <sup>3</sup> Gesto ancestral (40.000 años de continuidad) Posición de la mano: Bajo las líneas. La artesanía sostiene el ecosistema, no lo domina. El territorio viene primero. 4 Negro mate <sup>3</sup> Silencio, noche del valle 5 Oro mate <sup>3</sup> Mantequilla pasiega, luz filtrada.

minimax hailuo 2.3

6 sec

16:9

+ 2

## Modelos utilizados en FREEPIK

kling 2.5

5 sec

16:9

+ 4

wan 2.2

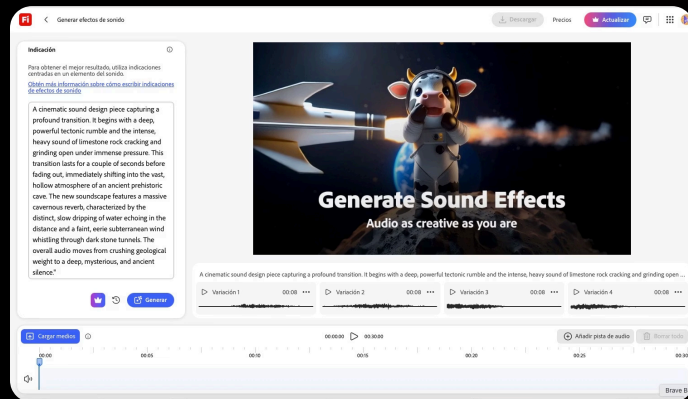
5 sec

1:1

+ 3

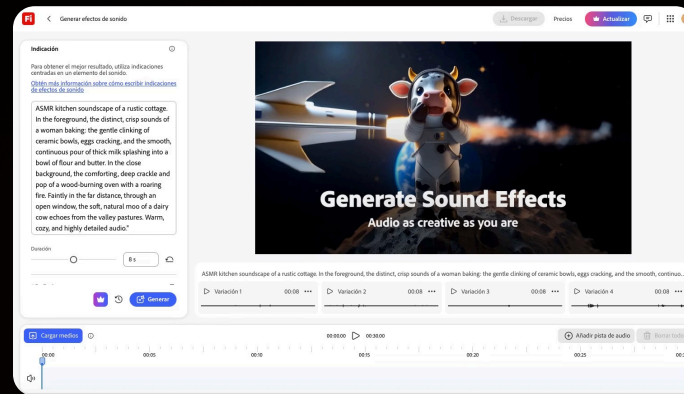
# SONIDOS AMBIENTE

ADOBE FIREFLY



## Prompt

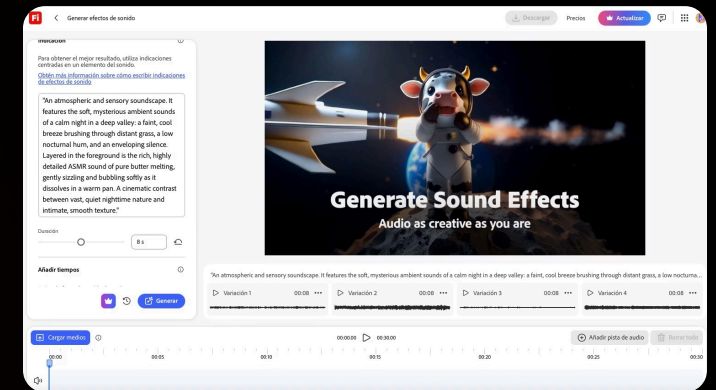
A cinematic sound design piece capturing a profound transition. It begins with a deep, powerful tectonic rumble and the intense, heavy sound of limestone rock cracking and grinding open under immense pressure. This transition lasts for a couple of seconds before fading out, immediately shifting into the vast, hollow atmosphere of an ancient prehistoric cave. The new soundscape features a massive cavernous reverb, characterized by the distinct, slow dripping of water echoing in the distance and a faint, eerie subterranean wind whistling through dark stone tunnels. The overall audio moves from crushing geological weight to a deep, mysterious, and ancient silence."



## Prompt

"An atmospheric and sensory soundscape. It features the soft, mysterious ambient sounds of a calm night in a deep valley: a faint, cool breeze brushing through distant grass, a low nocturnal hum, and an enveloping silence.

Layered in the foreground is the rich, highly detailed ASMR sound of pure butter melting, gently sizzling and bubbling softly as it dissolves in a warm pan. A cinematic contrast between vast, quiet nighttime nature and intimate, smooth texture."



## Prompt

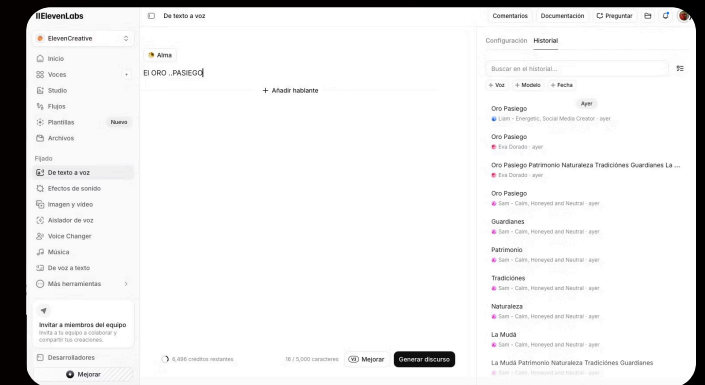
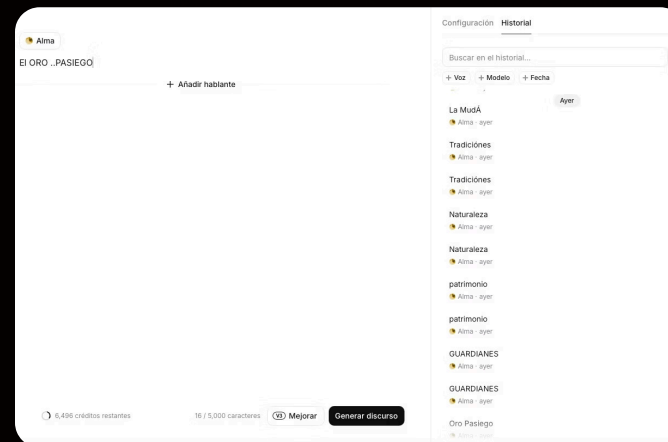
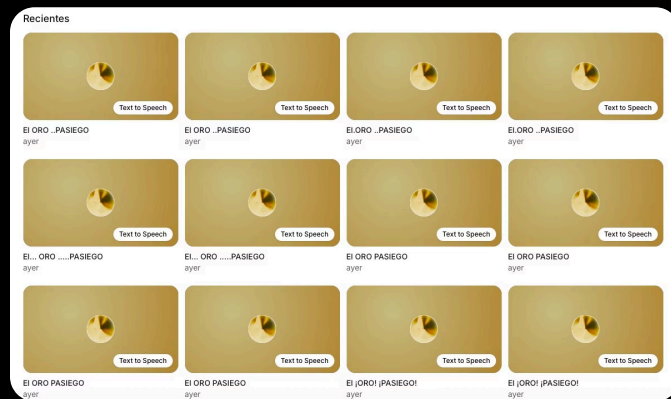
ASMR kitchen soundscape of a rustic cottage.

In the foreground, the distinct, crisp sounds of a woman baking: the gentle clinking of ceramic bowls, eggs cracking, and the smooth, continuous pour of thick milk splashing into a bowl of flour and butter. In the close background, the comforting, deep crackle and pop of a wood-burning oven with a roaring fire. Faintly in the far distance, through an open window, the soft, natural moo of a dairy cow echoes from the valley pastures. Warm, cozy, and highly detailed audio."

Para cada escena diseño un prompt de sonido de ambiente y en chatGPT o geminis pido el prompt en ingles. Ambiente de sonido prehistória, sonido de la brasa del horno de la cocina, sonido vcas de la mudä, del rio, la naturaleza etc. En este programa me da siempre tres versiones diferentes

# VOZ

«Aquí trabajé con ElevenLabs. Probé diferentes voces y textos más largos que no me gustaron nada. Es una de las partes que menos me gustan de la IA. Puede que no la domine, pero no me gusta cómo suenan; me rechina. Opté por palabras únicas y busqué el mejor sonido posible; incluso cambié los espacios, puse exclamaciones y experimenté bastante».



# 6. ESTRATEGIA DE COMUNICACIÓN

## Objetivos

### Cualitativos (prioritarios):

- Resonancia emocional con personas en transición vital
- Posicionar sobao como portal al territorio
- Construir comunidad de Guardianes

### Cuantitativos (secundarios):

- 500-1.000 seguidores orgánicos (primer trimestre)
- Engagement rate 8-12%
- 50-100 solicitudes de asignación

## Plataformas

### Instagram (principal):

Visual, editorial, audiencia 40-60 años, ritmo pausado

### 5 Pilares de contenido:

1 Territorio Vivo

2 Las Manos que Amasan

3 El Objeto de Culto

4 Manifiesto y Filosofía

5 Trazabilidad y Vínculo

### LinkedIn (secundaria):

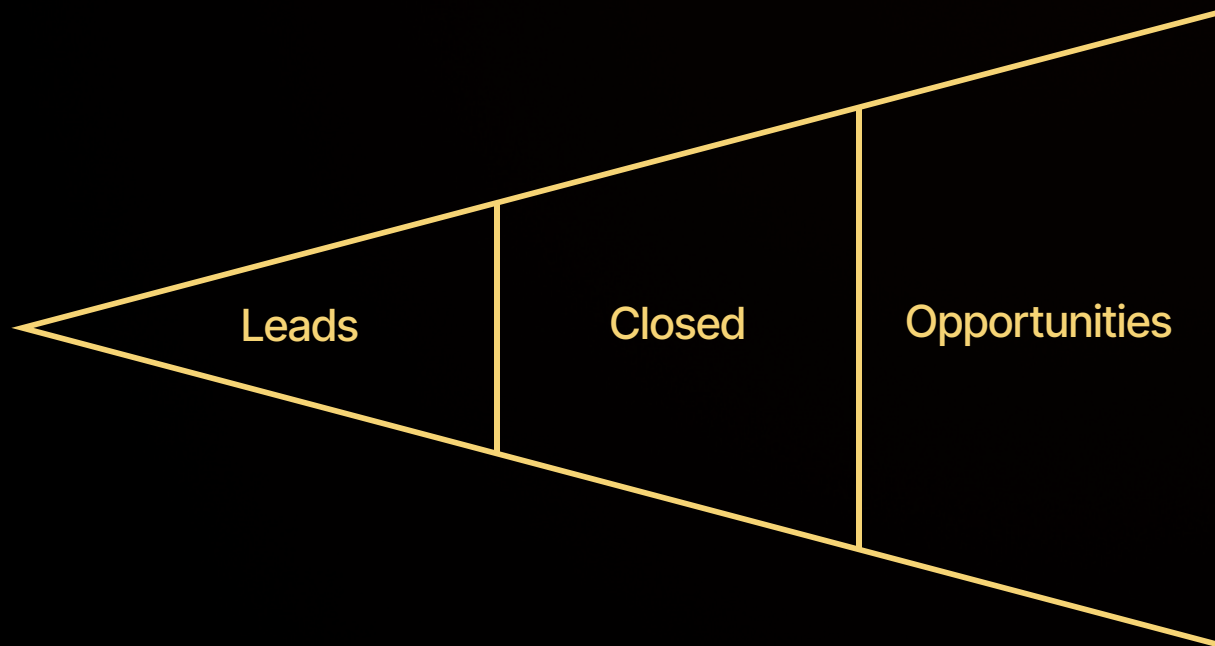
Modelo de negocio, Lujo Biológico, IA + patrimonio

TikTok: NO

Justificación: algoritmo premia viralidad masiva (nuestro modelo es escasez consciente), estética acelerada (proyecto es contemplación), perfil 40-60 años no activo mayoritariamente.



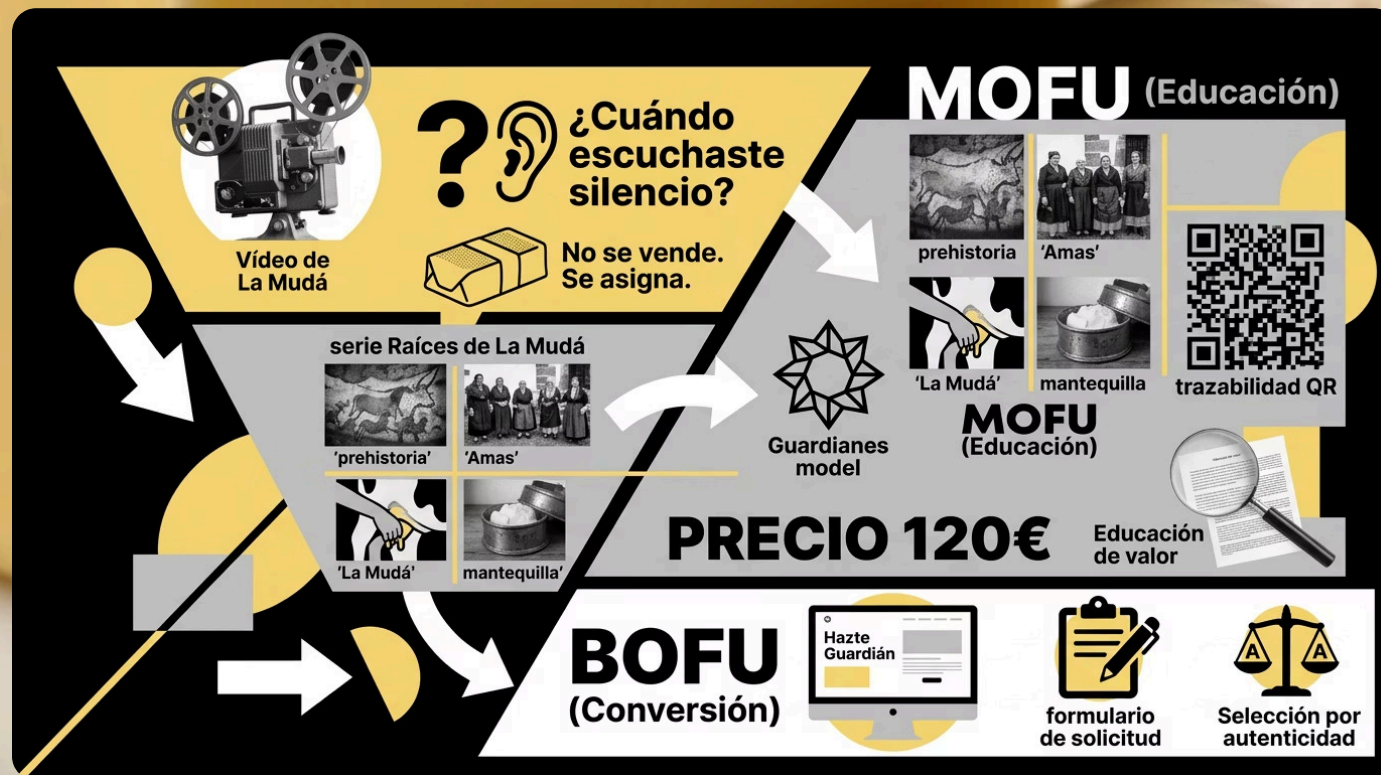
# Embudo TOFU-MOFU-BOFU



No 1/10

# Embudo TOFU-MOFU-BOFU

Una progresión visual del interés a la conversión, con los contenidos clave de cada etapa.



## Calendario de Lanzamiento

Semana	Fase	Hitos clave
1. INTRIG A	TOFU	Valle, manifiesto, manos, sobao "No se vende"
2. REVEL ACIÓN	MOFU	Reel La Mudá, Serie "Raíces" (4 posts)
3. PROFU NDIZA CIÓN	MOFU	QR, Guardianes, Packaging, Precio
4. CONV ERSIÓ N	BOFU	Apertura → Testimonial → Cierre

# 7. REFLEXIÓN ÉTICA Y USO

## RESPONSABLE DE IA

### Principio fundamental

La IA es herramienta de **amplificación cultural, no de sustitución artesanal.**

### Lo que la IA NO hace:

- Elaborar el sobao (artesana)
- Criar las vacas (ganadero)
- Inventar la historia (existe desde hace siglos)

### Lo que la IA SÍ hace:

- Reinterpretar visualmente el patrimonio inmaterial
- Generar contenido audiovisual que comunica la narrativa
- Facilitar comunicación de un modelo complejo



Elaborar el sobao (artesana)



Criar las vacas (ganadero)



la historia existe desde hace siglos

# Riesgos Identificados y Autocrítica

## RIESGO 1: Romantización superficial del patrimonio

### ¿Qué es?

Usar el patrimonio pasiego como estética decorativa sin compromiso real.

### Mitigación:

- Vínculo económico directo (trazabilidad verificable)
- Investigación territorial previa (no es invención de IA)
- Evitar estética folclórica

### Autocrítica:

¿Es suficiente? **No completamente.** La verdadera validación vendrá cuando habitantes de los Valles Pasiegos opinen sobre el proyecto. **Su voz debe ser escuchada, no asumida.**



## RIESGO 2: Elitismo y exclusión de la comunidad local

### ¿Qué es?

Crear un producto de 120€ que solo personas urbanas con poder adquisitivo pueden comprar.

### Mitigación:

- 70% del precio va directo al territorio
- Selección por valores, no por dinero
- Compromiso de reinversión local

### Autocrítica:

**El riesgo de elitismo es real.** 120€ es objetivamente caro.

**Pregunta incómoda:** ¿Estamos usando la pobreza del medio rural para justificar un producto

de lujo urbano?

**Respuesta honesta:** No lo sabemos hasta preguntar a las artesanas. **El proyecto debe incluir**

**sus voces, no solo hablar por ellas.**



## RIESGO 3:

### Amas de Cría como "folclore decorativo"

#### ¿Qué es?

Usar la historia como narrativa emocional sin reconocer que fue explotación laboral.

#### Mitigación:

- Narrativa completa, no edulcorada (se menciona que "dejaban su hogar")
- Homenaje tangible (lino de calidad, bordado a mano)
- Colaboración futura con archivos históricos

#### Autocrítica:

**Pregunta incómoda:** ¿Las descendientes de las Amas se sentirían honradas o explotadas?

**Respuesta honesta:** Solo ellas pueden responder. **El proyecto debe buscar activamente su opinión antes de escalar.**

## RIESGO 4:

### IA como apropiación cultural

#### ¿Qué es?

Usar IA para generar imágenes que se apropian de símbolos culturales sin haber contribuido a esa cultura.

#### Mitigación:

- Investigación territorial previa (conocimiento directo)
- Abstracción en lugar de réplica
- Transparencia sobre uso de IA

#### Autocrítica:

**Pregunta incómoda:** ¿Tenemos derecho a reinterpretar símbolos (manos rupestres, La Mudá, Amas de Cría) solo porque los investigamos?

**Respuesta honesta:** El derecho cultural es complejo. **Lo ético es pedir permiso, no solo dar crédito.** Consultar con asociaciones culturales pasiegas antes de comercializar.

# Transparencia en el Uso de IA

1. Identificación clara: • Todas las imágenes identificadas como generadas con IA • Hashtag #GeneradoConIA en redes sociales • Sección "Proceso creativo" en web
2. No uso de estilos de artistas vivos: • Ningún prompt usó "in the style of [artista vivo]" • Alternativas: referentes genéricos, históricos, descripción de técnica
3. Documentación completa: • Anexo incluye prompts + configuraciones + criterios de selección



## FREEPIK

@img1 Engrave an oak tree onto the old solid oak wooden box, symbolizing the emblem of the territory and its deep connection to nature and tradition. @img2 Place the sobao wrapped in elegant natural linen fabric on top of the wooden case, presented with refined artisanal sophistication. Realistic cinematic style, warm natural lighting, rich wood textures, timeless Cantabrian heritage, fine and elegant composition balancing rustic authenticity with contemporary luxury branding. Highly detailed craftsmanship, subtle premium aesthetic, intimate and atmospheric scene.

Google nano banana 1:1

## FREEPIK

@img1A high-end luxury product photograph of a miniature, collector's edition Sobao Pasiego. The cake is presented with its iconic paper wrapping (maintaining the exact fold and shape of @img1, but the paper is now made of delicate, brushed 24k gold leaf. The number 'Nº 1/10' is elegantly engraved in polished gold on the front of the wrapping. The sobao is slightly smaller in scale, giving it the refined and precious appearance like a perfume bottle. It is showcased on a pristine, thin glass, sitting on a base of polished obsidian. The background is a deep, velvety matte black that absorbs all light, allowing only the golden glow of the wrapping, and the rich texture of the cake to stand out. The lighting is precise and sophisticated, creating soft highlights that emphasize its exclusivity. Hyper-realistic, 8k resolution, minimalist and ultra-glamorous aesthetic.

Google nano banana 16:9

## FREEPIK

@img1 Minimalist abstract vector logo. A rectangle with three internal lines and one small hand, representing prehistoric art, pastures, rivers, and milk and butter. Quiet luxury, geometric, elegant, black and gold, editorial style. No text.

Google nano banana 16:9

# Cumplimiento del AI Act (UE 2024)

## Clasificación: Riesgo mínimo

Las herramientas usadas (Freepik, Midjourney, Runway, NO se usan para:

- Tomar decisiones sobre personas
- Manipular comportamiento
- Vigilancia o control social

## Obligaciones cumplidas:

- Transparencia (identificar contenido generado)
  - No desinformación (no crear contenido que se haga pasar por real)
  - Respeto a derechos de autor (no usar estilos sin permiso)
- Impacto en el Proceso Creativo**

## ¿La IA me hizo más o menos creativa?

### MÁS creativa en:

- Ideación (visualizar rápidamente si una idea funciona)
- Exploración (probar caminos que no habría probado)

### MENOS creativa en:

- Ejecución (delego resolución técnica, pierdo aprendizaje manual)
- Paciencia (la velocidad genera ansiedad por resultados inmediatos)

## Conclusión:

La IA es **amplificador de ideas, pero atrofia de técnicas**. La creatividad se vuelve conceptual pero no táctil.

## ¿La IA puede sustituir al diseñador humano?

**No.** Porque:

- La IA no hizo la investigación territorial
- La IA no decidió qué símbolos usar
- La IA no eligió cuál de las variantes era correcta
- La IA no integró todo en un sistema coherente

**La calidad no viene de la herramienta. Viene del criterio humano que la guía.**



# Preguntas Sin Respuesta

Un TFM éticamente maduro **no pretende tener todas las respuestas:**

**1 ¿Es justo usar la cultura de un territorio para vender un producto caro?**

Creo que sí, si hay transparencia. Pero **podría estar equivocada.**

**2 ¿Las artesanas prefieren este modelo o vender más barato con mayor volumen?**

**Debería preguntarles antes de escalar.**

**3 ¿El modelo de Guardianes es inclusivo o solo lujo para urbanitas?**

Estructuralmente inclusivo (selección por valores). Prácticamente, 120€ sigue siendo

barrera. **No he resuelto esta tensión.**

**4 ¿Usar IA para reinterpretar símbolos culturales es apropiación o revalorización?**

Creo que es revalorización si hay respeto. Pero **los herederos culturales deben**

**opinar.**

**5 ¿Qué pasa cuando las herramientas de IA sean accesibles para todos?**

La diferenciación tendrá que venir del territorio y la trazabilidad, no de la estética.



# CONCLUSIONES

## Resultados Obtenidos

### Conceptual:

- Modelo de Guardianes diseñado y fundamentado
- Evolución de concepto genérico a auténtico (B.I.C. → Oro Pasiego)
- Visibilización de Amas de Cría como núcleo emocional

### Visual:

- Sistema simbólico coherente (logo + imágenes + vídeo en proceso)
- Estética diferenciada de lujo silencioso • Control técnico documentado

### Estratégico:

- Plan de comunicación digital completo
- Landing page conceptualizada
- Sistema de trazabilidad diseñado

### Ético:

- Reflexión crítica profunda
- Transparencia sobre uso de IA





## Limitaciones

Proyecto NO lanzado comercialmente (no hay Guardianes reales)

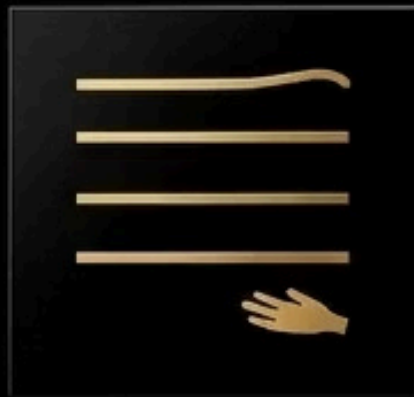
- No hay feedback de comunidad local
- Vídeo sin testar públicamente
- Web no desarrollada técnicamente
- Tensión no resuelta: precio vs. inclusión

## 10 Aprendizajes Clave

- 1 La IA es tan buena como la investigación previa
- 2 La velocidad de la IA genera ansiedad de perfeccionismo
- 3 El criterio curatorial es más valioso que la herramienta
- 4 La investigación territorial transforma el diseño
- 5 Los símbolos culturales no son "recursos libres"
- 6 El "lujo" puede revalorizar, no solo excluir
- 7 La coherencia es más importante que la escalabilidad
- 8 La transparencia genera más confianza que la perfección
- 9 La narrativa visceral conecta más que los argumentos
- 10 Simplificar no es empobrecer, es clarificar



No 1/10



Sobao Pasiego. No 1/10

**Valor del Proyecto**

Cultura Mantequera.

Made with **GAMMA**

## Cultural:

Revalorización del patrimonio inmaterial sin folclorización. Traducción a lenguaje contemporáneo sin desvirtuarlo.

## Creativo:

Demostración de que la IA puede reinterpretar tradición sin sustituir artesanía.

## Modelo de negocio:

Alternativa al extractivismo. Frente al modelo dominante (volumen + precio bajo + precarización), Oro Pasiego propone: escasez consciente, precio justo, vínculo sobre transacción.

## Reflexión Final

Al inicio, "La Mudá" era solo un término para trashumancia vertical.

Al final, **"La Mudá" se convirtió en metáfora del proyecto mismo:**

- Movimiento constante entre investigación y diseño
- Ritmo no-industrial que respeta el tiempo necesario
- Retorno cíclico a los valores fundacionales

***"La Mudá" no es solo el nombre del proyecto. Es la forma en que se construyó.***



## Bibliografía

1 González Echegaray, J. (1985). *Los Valles Pasiegos*. Ediciones Universidad de Cantabria.

Puente Viesgo, Historia Hidroeléctrica, ELECTRA de VIESGO, Turismo de Balnearios, Museo Valvanuz, amas de cria.

Naturea Cantabria, Centro interpretación Valles Pasiegos. *Contar la tierra: un recorrido ilustrado por los Valles Pasiegos*.

*Rupestre en Cantabria, Puente Viesgo, Centro del Rupestre*.



 Valles Pasiegos

**Valles Pasiegos. El secreto de Cantabria – Valles Pasiegos**

[vc\_row type=»full\_width\_background» full\_screen\_row\_position=»middle» column\_margin=»custom» column\_direction=»default» column\_direction\_tablet=»default» column\_direction\_phone=»default»...

2 Hernández, T. (2010). "Amas de Cría Pasiegas". *Revista de Folklore*, nº 345.

3 European Commission (2024). *Artificial Intelligence Act*.

4 Crawford, K. (2021). *Atlas of AI*. Yale University Press.

5 Foundez

**Herramientas:** Freepik AI, minimax hailuo 2.3, kling 2.5, wan 2.2, Claude AI, Gemini, Nano Banana, ChatGPT



Muchísimas Gracias por su atención